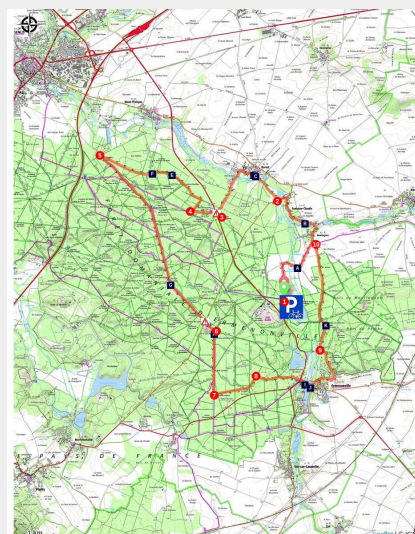


V3, De petites routes en chemins, une forêt, des villages de pierre et une abbaye

PNR Oise-Pays de France - FONTAINE-CHAALIS



Le beau village de Borest (PNRPF)



De petites routes en chemins, une forêt, des villages de pierre et une abbaye pour une randonnée très spéciale !

Attention, cette boucle traverse une zone de sécurité liée à des entraînements au tir de l'armée qui peuvent se dérouler les mardis, jeudis et vendredis. Des déviations obligatoires sont en place au niveau des barrières qui en ferment l'accès (panneaux à fond jaune). Le parcours est alors rallongé de quelques kms.

Infos pratiques

Pratique : VTC

Durée : 3 h 30

Longueur : 29.7 km

Dénivelé positif : 171 m

Difficulté : Facile

Type : Boucle

Itinéraire

Départ : Parking de l'abbaye de Chaalis ou gare routière de Senlis avec liaison V3

Arrivée : Parking de l'abbaye de Chaalis ou gare routière de Senlis avec liaison V3

Communes : 1. FONTAINE-CHAALIS

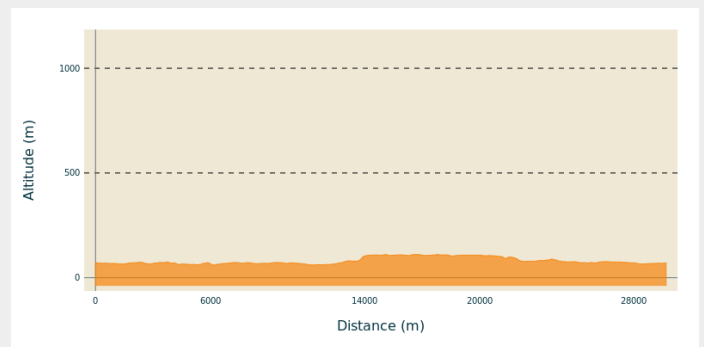
2. MONTLOGNON

3. BOREST

4. MONT-L'EVEQUE

5. ERMENONVILLE

Profil altimétrique

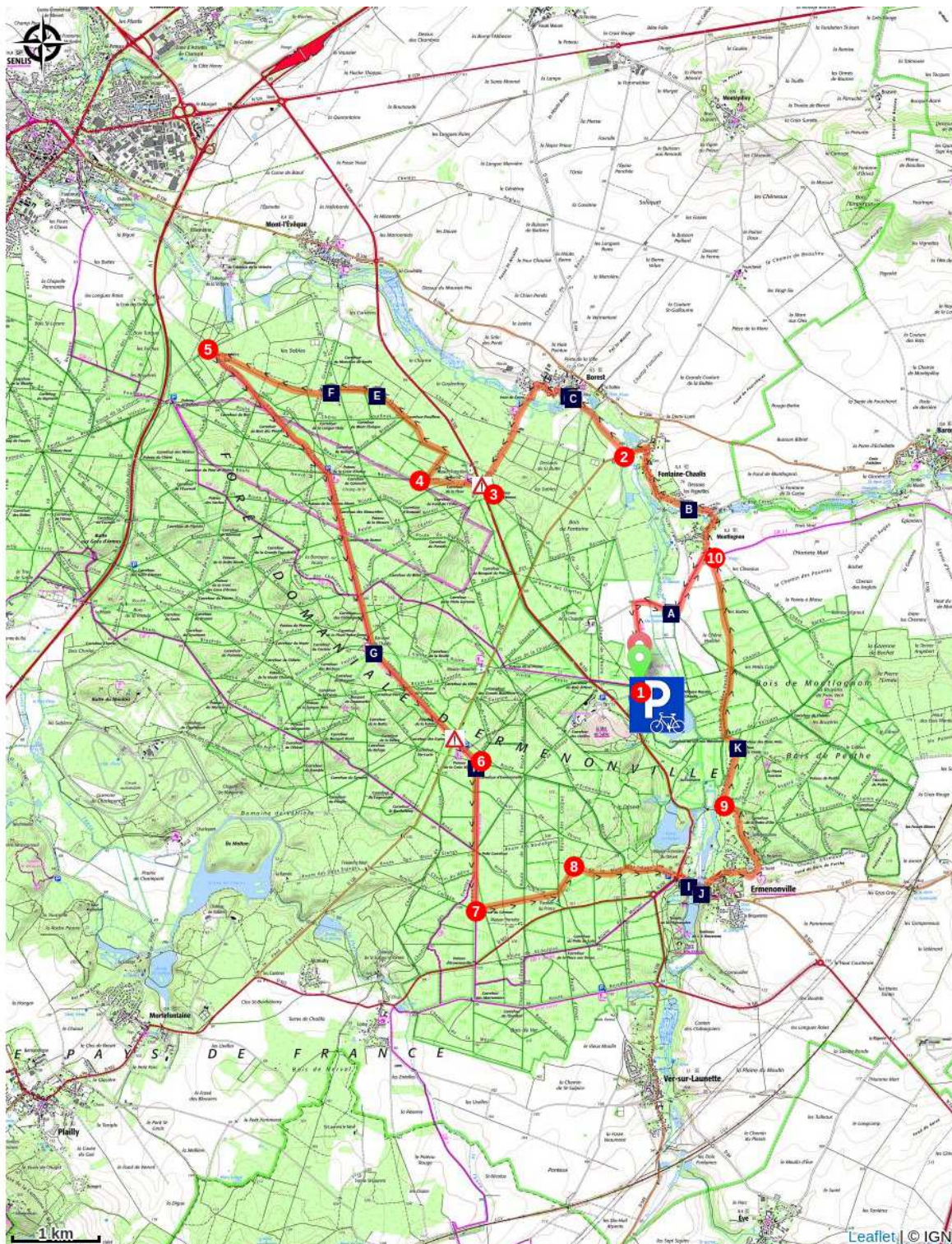








Altitude min 61 m Altitude max 111 m






1. En partant de l'abbaye longer le mur, continuer tout droit puis tourner à droite vers le village de Montlognon. Au carrefour aller à droite sur la rue du Moulin et au prochain croisement aller à gauche vers le village de Fontaine-Chaalis. Au stop tout droit puis à droite. Au carrefour suivant, aller à gauche pour descendre et passer sur le pont.
2. Au carrefour suivant prendre la petite route à droite vers le village de Borest. Entrer dans le village, aller tout droit rue du Pont saint Martin puis aller à gauche rue du Four. Prendre à gauche la rue Elisabeth Roussel puis aller à gauche en prenant la rue qui descend, rue du Pont de Corne. Sortir du village, passer le pont sur la Nonette et continuer par le chemin en restant sur la droite jusqu'à la route nationale.
3. ⚠ Traverser la route (Attention Route Nationale très passante) et prendre en face la route forestière (Route neuve) goudronnée. Continuer tout droit après la barrière, en restant sur la droite.
4. Arrivé à la barrière qui indique la zone de tir, prendre le chemin qui part à droite. au carrefour en T aller à gauche puis tout droit jusqu'à rejoindre la route.
5. Là, aller à gauche puis tout droit jusqu'au poteau d'Anleu puis jusqu'au parking de la Baraque Chaalis. Prendre la Longue Route, direction Ermenonville. Continuer tout droit après avoir traversé la route départementale (Attention route passante). ⚠
6. Au poteau de la Croix Neuve prendre le 3ème chemin (Route Longue, EV3). Continuer tout droit jusqu'au carrefour qui succède à celui du poteau du Petit Carrefour.
7. Prendre à gauche et continuer tout droit jusqu'à longer le grillage du chenil des chiens de chasse à courre. Au bout du grillage, aller à gauche et tourner à droite au 2ème carrefour sur la large piste.
8. Continuer sur cette piste jusqu'au carrefour avec la route nationale. Attendre que le feu soit vert pour traverser et rejoindre le village d'Ermenonville.
🚶 Continuer tout droit, passer devant le Parc Jean-Jacques Rousseau, puis tourner à gauche après le château dans la Rue Souville. Suivre les panneaux « sentier des écrivains ». Au bout de la rue, tourner à droite (Chemin de la Cavée) puis tout de suite à gauche sur le Chemin du Moulin en pavée pendant 100 m puis revêtu (attention aux drains qui coupent la route).

9. Au niveau du parking, prendre le chemin qui longe la clôture et part derrière la barrière. Au poteau des Bons Amis aller à gauche (vers la Croix Marchand) et arrivé à la croix prendre le 2ème chemin à droite (ne plus suivre le « sentier des écrivains »). Continuer tout droit et prendre le chemin qui part en face après la barrière.
10. Après le château d'eau, aller à gauche sur la petite route goudronnée puis à gauche au carrefour pour rejoindre l'abbaye de Chaalis.

Sur votre chemin...



-  La fontaine Sainte-Geneviève (A)
-  La rivière Nonette (C)
-  Les chasses (E)
-  Forêt d'Ermenonville (G)
-  La maison Joseph II (I)
-  L'invisible engoulement d'Europe (K)

-  Montlognon (B)
-  Le village de Borest (D)
-  Une forêt sur sable (F)
-  Le grand gibier (H)
-  Le château (J)

Toutes les infos pratiques

Comment venir ?

Accès routier

En partant d'Ermenonville prendre le N 130 vers Senlis se garer en face de La Mer de Sable, devant l'abbaye de Chaalis.

Parking conseillé

Parking de l'abbaye de Chaalis