

Senlis ville martyre

En septembre 1914, au début de la Première Guerre Mondiale, Senlis subit les représailles allemandes suite à des tirs de l'arrière-garde française contre les troupes d'occupation. Cent-dix maisons de la rue de République et de la rue Bellon sont incendiées, dont le palais de justice et la gare. Eugène Odent, maire de la ville est fusillé avec cinq autres de ses concitoyens.

Ce circuit urbain de 6 km à travers la cité royale de Senlis, vous emmène à la découverte de ces lieux chargés d'Histoire, aujourd'hui symboles de la Grande Guerre : l'hôtel Dufresne : quartier général du Maréchal Foch en 1918, le Quartier Ordener : poste allemand en 1914, la nécropole nationale, la gare citée précédemment... Un parcours commémoratif auquel s'ajoute le pittoresque des rues pavées de Senlis.

Départ : gare de Senlis

1 De la gare de Senlis (construite en 1922 sur l'emplacement de celle que l'ennemi incendia le 2 septembre 1914) prendre à gauche (avenue de Mont_L'Evêque), en contournant le square de Verdun.

Au bout, prendre à droite l'avenue Albert 1er (plaque commémorative sur la gauche), passer devant le monument des Marocains morts en 14-18 et continuer sur le Cours Boutteville jusqu'au rond-point du Cerf.

2 Tourner à gauche (rue de la République), puis prendre la première à gauche, rue Bellon (A droite, l'hôtel Dufresne, logement du maréchal Foch en novembre 1918 (plaque commémorative).

3 Poursuivre et emprunter la rue Saint Yves à l'Argent à droite jusqu'à l'ancienne Abbaye royale Saint-Vincent (Abbaye des 11, 12 et 17e siècles devenue aujourd'hui un lycée : ce fut une ambulance de la Croix-Rouge lors des combats de septembre 1914).

4 Prendre à droite (la rue de Meaux) puis à nouveau à droite, (rue des Vignes) jusqu'à la rue de la République. Tourner sur la gauche. Passer devant l'hôtel du Cerf (aujourd'hui Crédit Agricole et en 1914, locaux des officiers allemands). Passer ensuite devant le Centre des Finances Publiques, situé juste avant la place de l'hôtel des postes, autrefois sous-préfecture et palais de justice incendié par les allemands en 1914 (plaque).

Informations pratiques					
		très facile 1:30	/		
Type de randonnée	Distance	Niveau / Durée 	Balisage	Altitude Mini/Maxi	Dénivelé cumulé

5 Continuer tout droit dans la rue du Faubourg Saint-Martin. Un peu plus loin, à gauche le quartier Ordener, (poste allemand en 1914) jusqu'aux grilles de l'Hôpital Général. On trouve ici un des trois hôpitaux de campagne (avec Saint-Vincent et Saint-Joseph), devenu hôpital d'évacuation pendant toute la durée de la guerre.

6 Faites demi-tour et remonter la rue du Faubourg Saint-Martin. Au croisement avec la rue de la République, passer devant le numéro 93 à gauche (ancien quartier général du Maréchal Foch du 18 septembre 1918 au 15 avril 1919 (plaque)).

Continuer tout droit vers la place Saint-Martin puis vers la rue de Paris qui devient dans la montée vers le centre-ville la vieille rue de Paris. En haut de cette rue, à l'intersection, poursuivre tout droit, rue du Châtel (l'Hôtel de ville est à gauche : plaque commémorative) jusqu'à la cathédrale Notre-Dame.

7 Entrer dans le parc du château (à côté de l'Office de Tourisme), le traverser et sortir place Saint Maurice (clinique, ancien hôpital de campagne en 14-18). Continuer tout droit dans la rue Anne-Marie Javouhey.

8 Arriver sur le boulevard Pasteur (la cité judiciaire est en face), le traverser et prendre à gauche puis à droite l'allée du Souvenir Français. Vous êtes sur le GR 655 (chemin de Saint-Jacques de Compostelle). Se diriger vers le cimetière et le traverser (monuments aux Victimes Civiles de 14-18, carré des Corps Restitués...). Sortie rue Yves Carlier, l'emprunter à droite jusqu'à la nécropole nationale, cimetière militaire mixte franco-allié et allemand de Senlis créé le 21 juin 1918 par les hôpitaux militaires de Senlis.

Poursuivre dans cette même rue jusqu'à l'intersection suivante.

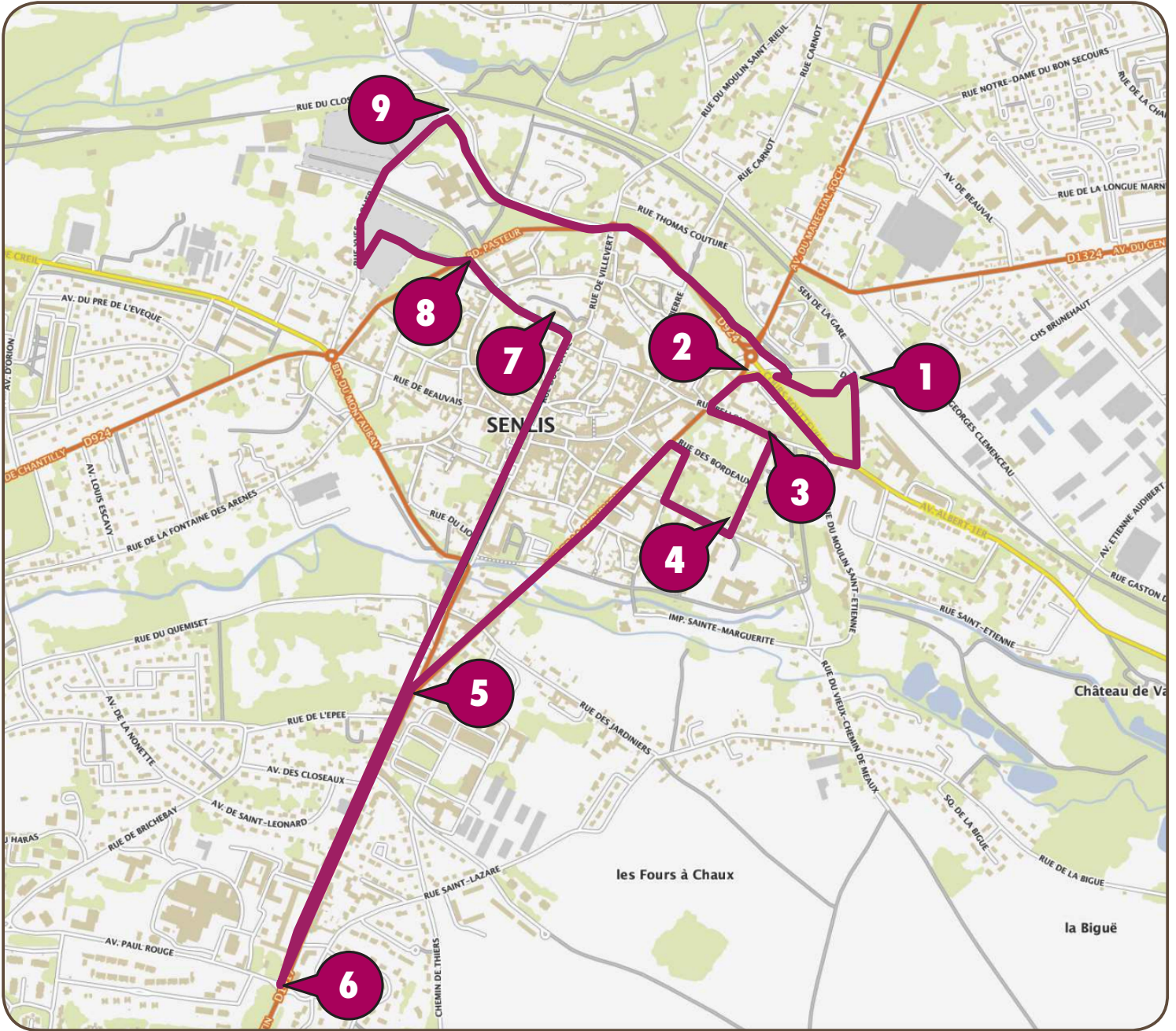
9 Prendre à droite la rue du Moulin du Gué de Pont. En haut de la rue, prendre à gauche (GR 11), le boulevard Pasteur puis le cour Thoré-Montmorency jusqu'au rond-point du Cerf. Passer le carrefour et prendre à gauche vers la gare en passant par le square de Verdun où se trouve un des monuments aux morts de la ville.





SEN LIS

Senlis ville martyre



© IGN ref : 2412 OT

