



Picardie Verte
Communauté de Communes

Fiche Rando Picardie Verte

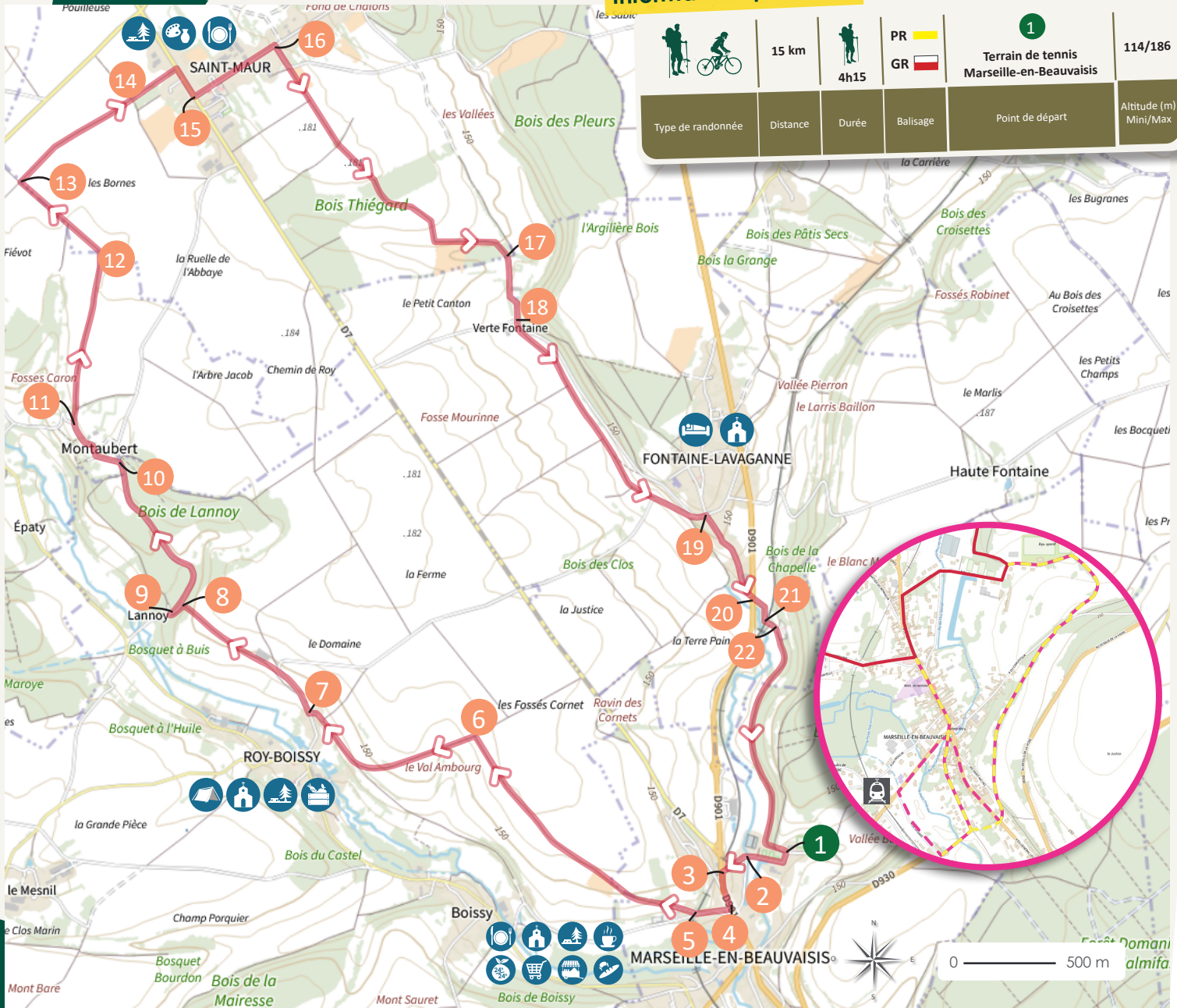
Les Terres Blanches



Lannoy - Roy-Boissy

Informations pratiques

	15 km	 4h15	PR GR	1 Terrain de tennis Marseille-en-Beauvaisis	114/186
Type de randonnée	Distance	Durée	Balisage	Point de départ	Altitude (m) Mini/Max



© IGN - 2026
Copie et reproduction interdites

- Circuit : Les Terres Blanches
- Point de départ possible à pied et à vélo depuis la gare, vous référer au zoom de la carte.
- Parcours accessible à vélo depuis la gare
- Parcours accessible à pied depuis la gare

Le sentier de randonnée que vous allez emprunter est balisé :

- Bonne direction
- Tournez à gauche
- Tournez à droite
- Mauvaise direction

Balisage des Chemins de Petite Randonnée ©

- Patrimoine
- Art et artisanat
- Camping
- Hébergement
- Table de pique-nique
- Boulangerie
- Gare
- Commerce de proximité
- Café
- Vente à la ferme / découverte de la ferme
- Distributeur automatique (24h/24h) (produits frais et/ou maraichers)
- Marché
- Restauration

Circuit
N° 286



Descriptif de l'itinéraire

1 Tourner le dos au terrain de tennis et à l'aire de jeux pour emprunter la rue du Château. 2 Continuer tout droit dans la rue des marronniers. 3 Prendre à gauche la D901. 4 Prendre la 2^e à droite rue de la chapelle : l'église est sur la gauche, on voit en face une chapelle (la chapelle des Saintes-Hosties). 5 Prendre à droite la rue de la croix mai. Le chemin nous offre un beau panorama sur Boissy. (Un parking est disponible à côté du cimetière). 6 Au bout du chemin prendre à gauche et continuer tout droit. 7 Au bout du chemin, dans le village, prendre à droite la rue de Fontaine et à l'embranchement suivant, descendre à gauche. 8 Dans le bois, prendre le chemin de gauche et descendre jusqu'à la route. 9 À la route, prendre à droite (à gauche, découvrez le joli hameau de Lannoy) et continuer tout droit jusqu'à Montaubert. 10 Tourner à gauche pour entrer dans le hameau de Montaubert. Traverser le village par la route en tenant toujours la gauche. 11 À la pension canine, quitter la route pour prendre le chemin qui monte à droite de la pension. 12 Au croisement, prendre le chemin de gauche puis continuer tout droit. 13 Au croisement suivant, prendre à droite et continuer jusqu'au prochain carrefour, sur la commune de Saint Maur. 14 Au croisement suivant, continuer tout droit puis prendre à droite la Rue de Feuquières / D7. 15 Prendre la 1^{ère} à gauche après le feu, rue de la Vallée. Passer devant la mairie de Saint-Maur. (Des abris sont disponibles). 16 Prendre la 1^{ère} rue à droite, en direction d'Ecorchevaches et Gaudechart. Continuer toujours tout droit par le chemin, puis continuer tout droit au croisement suivant. 17 Au croisement, prendre à droite et emprunter la route pour vous diriger vers le hameau de Verte-Fontaine. 18 Quitter ensuite la route pour emprunter le chemin d'en face, au niveau du puits, et qui longe la grange. Continuer toujours tout droit jusqu'au village de Fontaine-Lavaganne. 19 Dans Fontaine-Lavaganne, au stop, prendre la route qui descend à droite. (L'église se trouve à 150m sur la gauche). 20 Au carrefour avec la D901, continuer tout droit, vers le cimetière. 21 Traverser le chemin de fer, et continuer vers le cimetière. 22 Arrivé.e au cimetière, prendre le chemin de droite. Continuer toujours tout droit pour redescendre vers Marseille-en-Beauvaisis.

À voir

Marseille-en-Beauvaisis :

La commune possède un site classé Natura 2000, le Larris des Terres Blanches, qui porte ce nom en raison des pelouses calcaires qui le composent. Ce sol, pauvre en éléments nutritifs et qui ne retient pas l'eau, abrite une flore et une faune originales, telles que le papillon Azuré bleu nacré ou l'Orchis Pyramidale. Le Larris est aujourd'hui géré par le Conservatoire d'Espaces Naturels des Hauts-de-France.

On trouve également une chapelle, appelée la chapelle des Saintes-Hosties. La légende raconte qu'un ciboire fut volé mais les hosties qu'il contenait furent retrouvées près d'un buisson épargnées par la neige. Plusieurs malades furent ensuite guéris sur le lieu de la découverte et la chapelle fut construite à cet emplacement.

Roy-Boissy :

C'est au Hameau de Lannoy que se trouvait une ancienne abbaye, fondée au XII^e siècle, près d'un moulin. L'abbaye, démantelée à la Révolution servit de carrière de pierres qui essaient désormais toute la Picardie Verte.

Au centre du village, le moulin Vertu existe depuis le XII^e siècle, mais le bâtiment visible aujourd'hui date du XVIII^e siècle. Il s'agissait d'un moulin à blé, qui a notamment conservé sa roue à aubes.

Fontaine-Lavaganne :

La commune possède un château, qui vit naître en 1508, Anne de Pisseleu, favorite de François I^{er}. Ce château est l'un des rares du Beauvaisis à avoir conservé son aspect médiéval bien que remanié pour être plus confortable.

Partez à la découverte de la Picardie Verte !

La Communauté de Communes de la Picardie Verte a créé ces sentiers de randonnée et les a inscrits au Plan Départemental des Itinéraires de Promenade et de Randonnée, en partenariat avec Oise Tourisme, le département de l'Oise, l'Office de Tourisme de la Picardie Verte et les communes concernées. Celles-ci sont d'ailleurs chargées de l'entretien des chemins empruntés et le Comité Départemental de Randonnée Pédestre de l'Oise, en accord avec la CCPV, veille au bon état du balisage.



Office de Tourisme de la Picardie Verte
03 44 46 32 20
contact@gerberoy-picardieverte.com
gerberoy-picardieverte.com
f otpicardieverte



Communauté
de Communes
de la Picardie Verte
picardieverte.com
f @ i y



Si vous rencontrez un problème sur les circuits, merci de le signaler sur Suricate.