



Picardie Verte
Communauté de Communes

Fiche Rando Picardie Verte

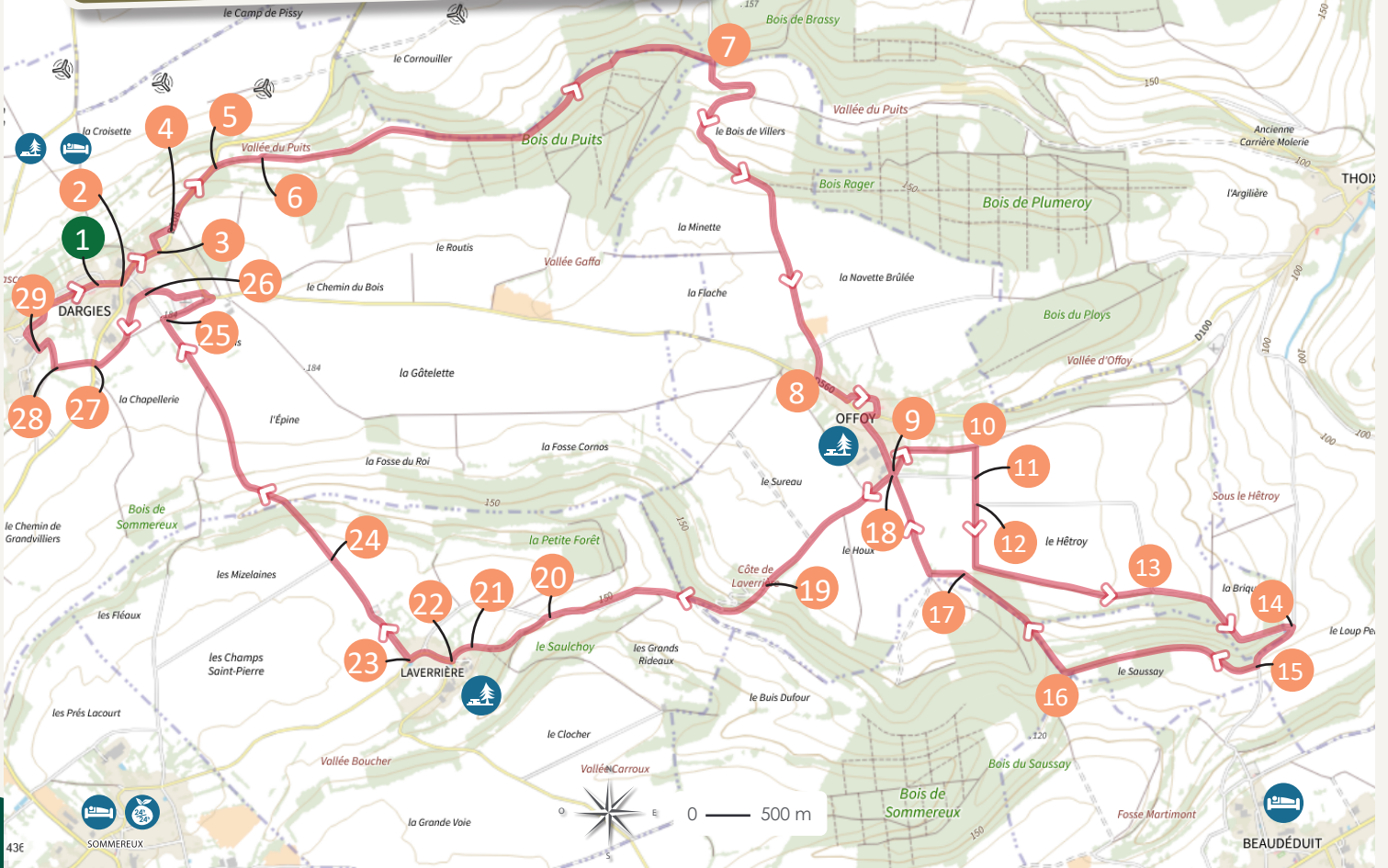
Les Taissonnières



Paysage de Picardie verte

Informations pratiques

| | | | | | |
|-------------------|----------|-------|----------|--|-----------------------|
| | 17 km | | PR GR | 1 Parking situé derrière l'Église de Dargies | 115/184 |
| Type de randonnée | Distance | Durée | Balisage | Point de départ | Altitude (m) Mini/Max |



© IGN – 2026
Copie et reproduction interdites

Circuit : Les Taissonnières

Le sentier de randonnée que vous allez emprunter est balisé :

- Bonne direction
- Tournez à gauche
- Tournez à droite
- Mauvaise direction

Balisage des Chemins de Petite Randonnée ©

Hébergement

Distributeur automatique (24h/24h) (produits frais et/ou maraîchers)

Table de pique-nique

Circuit
N°391



Intérieur de la chapelle
Sainte Restitude
de Dargies

Descriptif de l'itinéraire

1 Tourner le dos au parking et se dirigez à droite vers l'église. Continuer tout droit sur cette route (une aire de pique-nique et une aire de jeux pour enfants se trouvent un peu plus haut dans la rue). 2 Au croisement, prendre à gauche la direction du cimetière. 3 Prendre ensuite le 2^e chemin à gauche. 4 À la sortie du chemin, prendre à gauche et emprunter la départementale sur 300 m. 5 Prendre le 2^e chemin à droite, après l'espace boisé. 6 Au croisement, continuer sur le chemin de droite et traverser le bois. 7 À la route, prendre à droite et monter jusqu'au village d'Offoy. 8 Au croisement, au calvaire, emprunter la route de gauche pour aller vers le centre du village, puis prendre la première rue à gauche. Vous passez devant l'église. Après la mairie et son aire de repos, prendre à droite, puis à gauche sur la rue Beaudéduit. 9 Au croisement des quatre voies, emprunter le 1^{er} chemin, celui de gauche, et continuer tout droit. 10 Au croisement suivant, prendre le chemin de droite. 11 À la route, continuer à gauche. 12 Au 1^{er} virage à gauche, prendre le petit chemin d'en face, qui traverse les champs, en direction du bois. 13 Au bout du chemin, continuer à droite sur la route. 14 Au croisement suivant, emprunter la route de droite. 15 Emprunter ensuite le 1^{er} chemin à droite et continuer tout droit pour traverser le bois. 16 Dans le bois, au croisement, prendre à droite. 17 À la sortie du bois, continuer tout droit pour traverser les champs. À l'ancien cimetière, emprunter la route de droite. 18 Au carrefour suivant, prendre la route de gauche et vous diriger vers le château d'eau. Continuer tout droit pour sortir du village d'Offoy. Après la sortie, continuer sur environ 600 m. 19 Descendre à gauche le chemin qui passe dans les champs, puis continuer tout droit sur la route et monter en direction du village de Laverrière. 20 Emprunter le 1^{er} chemin qui descend, à gauche, sur 80 m. Prendre ensuite le petit sentier qui apparaît sur la droite. 21 Vous arrivez dans la rue Saint-Pierre du village de Laverrière par un chemin enherbé et apercevez l'église sur votre gauche. 22 Prendre à droite, puis au petit rond-point surmonté d'un calvaire, emprunter la route de gauche. 23 À la mare, prendre la route de droite. Vous passez devant la chapelle Saint-Pierre et le cimetière de Laverrière. 24 Au croisement suivant, quitter la route pour emprunter le chemin qui continue tout droit. Vous apercevez le cimetière de Dargies et la chapelle Sainte Restitude. 25 Au croisement suivant, emprunter le chemin de droite pour passer sur le côté de la chapelle. Au bout du chemin, emprunter la route à gauche sur quelques mètres puis reprendre la route qui longe la chapelle par le côté opposé. Au cimetière, continuer sur la route. 26 Au croisement, traverser pour emprunter le chemin d'en face. Vous passez sur le côté d'une ferme. Au croisement suivant, continuer sur le chemin de droite. 27 À la route suivante, traverser de nouveau et continuer tout droit par le chemin. 28 Au croisement suivant, prendre le chemin de droite pour passer devant le château d'eau. 29 Après le château d'eau, prendre à droite. Tenir la droite jusqu'à rattraper le parking.

À voir

Dargies : La seigneurie de Dargies était occupée, au Moyen-Age par de hauts dignitaires proches du Roi. Une forteresse, ainsi que l'église, ont visiblement été incendiées par Edouard III d'Angleterre en 1346 durant la guerre de cent ans. L'église visible aujourd'hui a été rebâtie au XVI^e siècle.

Offoy : La commune comporte un hameau nommé Le Hêtroy, aussi appelé le Hétroit ou la Hétroye. Il comptait quelques habitations, visibles sur les plans de 1840. Ces maisons n'existent plus mais le cimetière du hameau subsiste et quelques vieilles pierres tombales sont toujours visibles.

Laverrière : Il s'agit d'un petit village qui a toujours compté peu d'habitants. Il y en a eu au plus 158 en 1841 et seulement 17 en 1982. Toutefois, le village comporte deux édifices religieux : l'église Saint-Pierre, (dont la nef, la partie la plus ancienne date du XIII^e siècle) et la chapelle du cimetière, également dédiée à Saint-Pierre, bâtie en silex, pierre et brique.

Partez à la découverte de la Picardie Verte !

La Communauté de Communes de la Picardie Verte a créé ces sentiers de randonnée et les a inscrits au Plan Départemental des Itinéraires de Promenade et de Randonnée, en partenariat avec Oise Tourisme, le département de l'Oise, l'Office de Tourisme de la Picardie Verte et les communes concernées. Celles-ci sont d'ailleurs chargées de l'entretien des chemins empruntés et le Comité Départemental de Randonnée Pédestre de l'Oise, en accord avec la CCPV, veille au bon état du balisage.