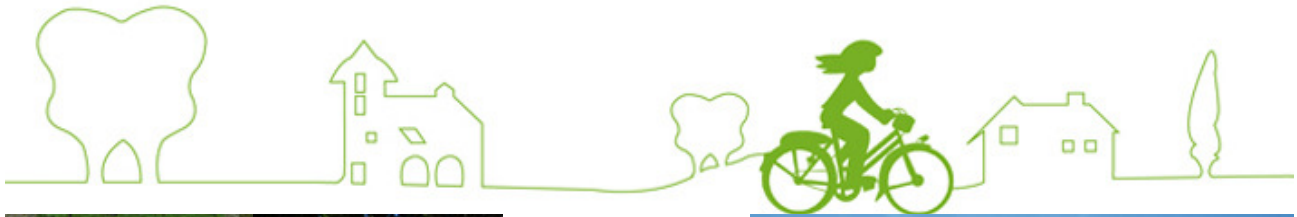




La forêt de Saint-Louis

Circuit n° 8



Oise



Sites touristiques

- Points BCN (Brevet cyclotouriste national)
 Points BPF (Brevet des provinces françaises) :
- Chaumont en Vexin
 - Ermenonville
 - Noyon
 - Pierrefonds
 - St Germer de Fly
 - Songeons

Coordonnées

Comité départemental de cyclotourisme de l'Oise

Tél. : 05 65 60 66 95
 Courriel : ffctcodep60@wanadoo.fr
 Site :

Comité départemental de tourisme de l'Oise

Espace Galilée
 Tél. : 03 64 60 60 60
 Courriel : contact@oisetourisme.com
 Site : www.oisetourisme.com



Clermont –
Gare

53 km

4h

512 m

Facile

Clermont, accroché à flanc de colline, constitue pour les géologues l'un des derniers escarpements du bassin parisien avant la plaine picarde. Après avoir parcouru la vieille ville aux rues bordées d'anciennes maisons, quittez la ville par la rue de Fay en direction de Agnetz. A l'extrémité ouest du bourg, la route bifurque à droite devant les massifs de la forêt de Hez-Froidmont en direction de Ronquerolles. Suivez alors à flanc de talus le vallon de l'Arré jusqu'à Airion. Traversez ce village pour gagner Avrechy (D 158), accroché au versant opposé. Franchissez l'Arré pour grimper sur le plateau à destination de Fournival. Dans ce bourg, tournez à gauche en direction de Bulles, en redescendant vers la vallée de la Brèche. Laissez vous alors glisser jusqu'à Essuiles... En traversant le village de Rémérangles, admirez les remarquables façades des XVIIe et XVIIIe s. qui bordent la rue principale. Les passionnés feront une pause pour découvrir l'église Notre-Dame-de-l'Assomption. A la sortie du bourg, bifurquez à droite vers Bresles dont la mairie a trouvé refuge dans l'ancienne résidence des évêques de Beauvais. Quittez la ville par le Sud-est en longeant le cimetière pour emprunter un chemin vicinal jusqu'à La Rue St-Pierre dont l'église, sise à l'extrémité du village, possède un singulier clocher-peigne. Pour éviter la D 931, tournez à droite dans la forêt de Hez-Froidmont pour accéder à La Neuville-en-Hez par les frondaisons rafraîchissantes de la forêt. C'est dans le château médiéval aujourd'hui disparu que serait né Saint-Louis en 1215. L'édifice a laissé place à une statue, à l'orée des 2800 ha de la forêt. Pour éviter les tumultes de la N 31, passer par Litz pour gagner Etouy (D 537), puis Clermont par Ronquerolles et Ramecourt.

