

Transports à proximité

B En bus

Ligne 610 Gournay-en-Bray > Beauvais
 > 1 arrêt à Lachapelle-aux-Pots (Poste)
 > 3 arrêts à Saint-Paul
 (le parc, Le Becquet école et l'Avelon).

Retrouvez ces informations sur **oiseMOBILITÉ**
www.oise-mobilite.fr Simplifiez vos déplacements

P Parkings

Lachapelle-aux-Pots

> Mairie, salle des sports, centre bourg vers les commerces, parking sur la voie verte, face à l'ancienne gare

Saint-Paul

> Parc Saint-Paul, Intermarché, City Stade, rue des Courtiers

Loueur / Réparateur de vélos

Beauvélo

Locations et réparations.
 Possibilité d'intervention à 30 km de Beauvais pour les vélos loués.

📍 Vélostation, ancien Buffet de la gare SNCF
 60000 Beauvais
 ☎ 03 60 29 55 35 🌐 beauvelo.org

En cas d'urgence

> Police Secours **17** > SAMU **15**
 > Sapeurs- Pompiers **18** > Urgences **112**

Offices de Tourisme

Office de tourisme Intercommunal du Pays de Bray

📍 1 place de l'Abbaye 60850 Saint-Germer-de-Fly
 ☎ 03 44 82 62 74
 🌐 www.ot-paysdebray.fr

Petits conseils

- > Évitez d'enchaîner tous les kilomètres à la suite
- > Consultez la météo avant de partir
- > N'oubliez pas de prendre de l'eau et de la nourriture
- > Partir tôt permet de profiter au mieux de la journée et d'avoir une marge de manœuvre en cas d'imprévu
- > Le code de la route s'applique aux vélos. Veillez à respecter les panneaux routiers et rouler à droite car d'autres pratiquants peuvent arriver en face de vous.

Hébergements

Saint-léger-en-Bray

> Cottage Nature

📍 1 grande rue 60155 Saint-Léger-en-Bray
 ☎ 03 44 47 67 17

> Maison des Randonneurs

📍 2 rue de Rainvillers 60155 Saint-Léger-en-Bray
 ☎ 03 44 47 67 17

> Le Colombier

📍 1 grande rue RD98/Bus-Gisors 60155 Saint-Léger-en-Bray
 ☎ 03 44 47 67 17

Restaurant

> Il Pozzo

📍 1 rue de la gare 60650 Lachapelle-aux-Pots
 ☎ 03 44 82 60 27



Carnet de route 2

Lachapelle-aux-Pots > Saint-Paul

14,6 km
 aller
 retour

Ce carnet est recommandé aux familles*



Itinéraire Lachapelle-aux-Pots > Saint-Paul



Coordonnées GPS

> 1,89893435 ; 49,4441866

Niveau*

● très facile

* Cotation DGE Direction Générale des Entreprises

Temps de promenade

Journée complète avec les visites proposées.

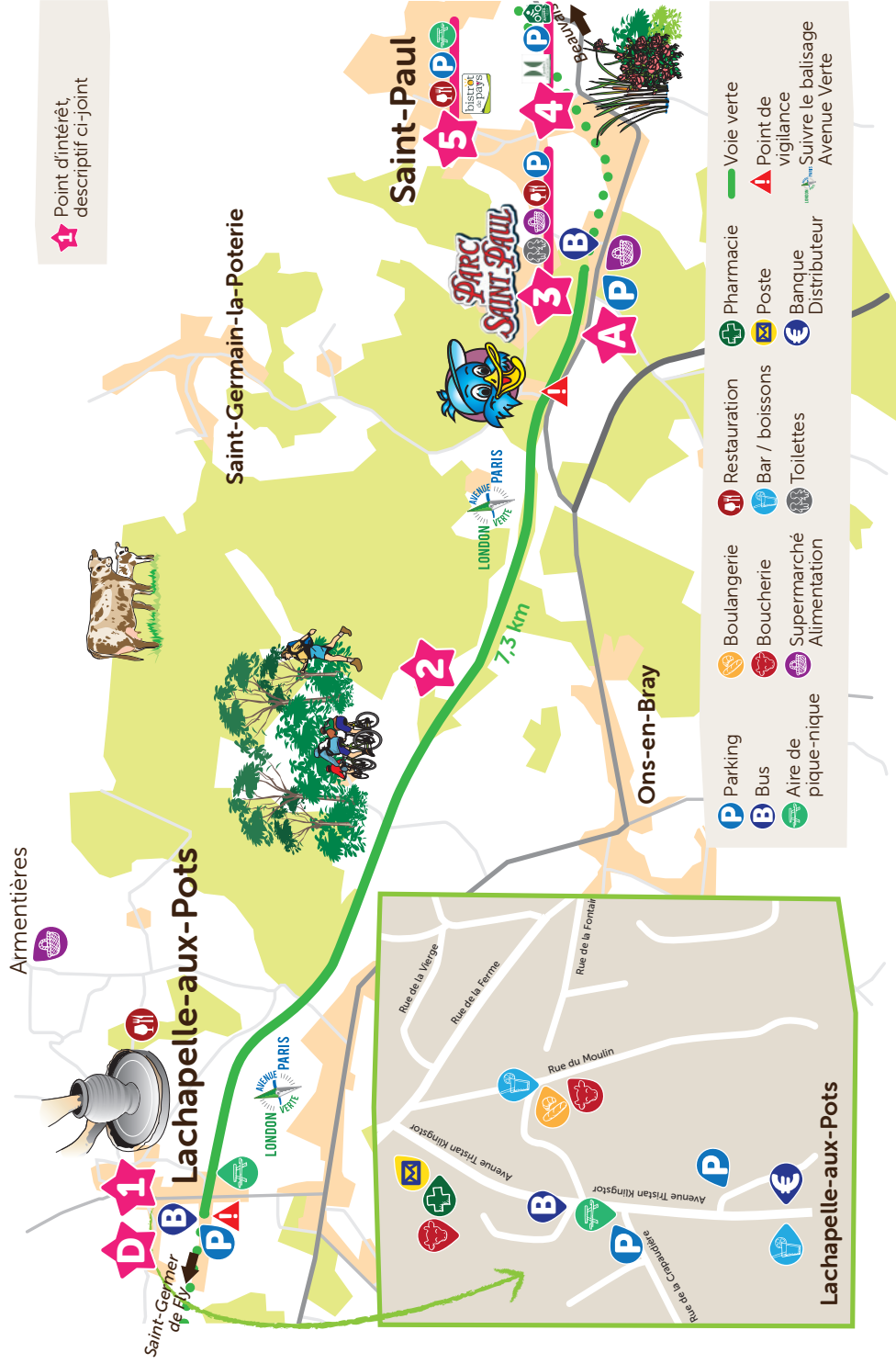
📍 Référence carte IGN : 2211SB



Un produit proposé par l'Agence de Développement Touristique de l'Oise en partenariat avec :



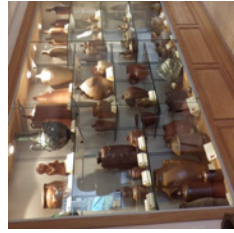
Lachapelle-aux-Pots > Saint-Paul



☆ Point d'intérêt, descriptif ci-joint

Tout en roulant, n'hésitez pas à découvrir et à vous amuser...

☆ Départ Ancienne gare de Lachapelle-aux-Pots



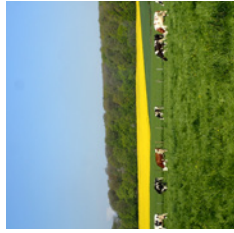
☆ Musée de la Poterie

Lieu de mémoire vivante, le musée retrace la tradition potière brayonne avec une collection de plus de 300 pièces, poteries usuelles en grès et sublimes oeuvres de céramistes locaux très célèbres, tels Auguste Delaherche, Pierre Pissareff ou André Bouché. *Pour les groupes et sur réservation uniquement, des visites guidées sont possibles ainsi que des démonstrations et des cours de poterie (pour enfants et adultes).*

📍 17 avenue Tristan Klingsor 60650 Lachapelle-aux-Pots
☎ 03 88 54 48 07

☆ La vallée du Pays de Bray

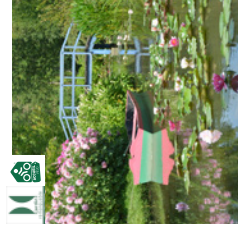
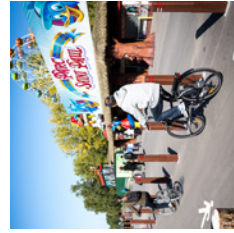
Tout le long de la voie verte découvrez les paysages bucoliques du Pays de Bray.



☆ Parc Saint-Paul

Le Parc Saint-Paul est un parc familial au cœur de la nature. 40 attractions à partager ensemble. Vivez les aventures en famille et créez-vous des souvenirs inoubliables ! 3 spectacles vivants au programme pour une journée d'évasion.

📍 Route Départementale 931 60650 Saint-Paul
🌐 www.parcstpaul.fr
☎ 03 44 82 20 16



☆ Jardin du Peintre André Van Beek

Jardin basé sur les perspectives et les couleurs pour peindre des tableaux avec tous les effets possibles créés par la lumière du soleil ou la brume matinale. Le jardin est constitué de plantes à longue floraison, plantes de berges pour unifier l'ensemble, nénuphars pour les ambiances aquatiques...

📍 1 rue des Auges, 60650 Saint-Paul
🌐 www.andrevanbeek.com ☎ 03 44 82 20 18



☆ Saint-Paul

Jetiez un coup d'oeil à l'église datant du XII^e siècle, visible uniquement de l'extérieur. Saint-Paul possède également une Abbaye (domaine privée) qui était de fondation royale et a fait face à des périodes très difficiles aux XIII^e et XV^e siècles et jusqu'à la Révolution où elle fut détruite. Dans le village, vous pourrez également apercevoir l'hostellerie des Dames qui date de 1433. Saint-Paul est également berceau de la faïence. De 1807 à 1849, dans l'ancienne abbaye royale, fut créée la première à fabriquer dans le Beauvaisis des carreaux de faïence stannifère à la manière du Nord.

☆ Arrivée Parc Saint-Paul

☆ Ferme de la vieille Rue Armentières

La ferme de Bruno et Alexandre au hameau d'Armentières à Lachapelle-aux-Pots élève 60 vaches laitières de race Montbéliarde pour produire de délicieux produits laitiers : tomme, fromage frais, lait, crème fraîche, yaourt aux fruits, fromage blanc, faisselle... Venez découvrir la boutique et vous régaler avec les saveurs du Pays de Bray !

🌐 facebook.com/familleLucien ☎ 06 16 48 49 10
📍 18 rue des Sables Rouges - Armentières 60850 Lachapelle-aux-Pots

☆ Lavoir d'Armentières

Non loin de la ferme de la vieille Rue, dans le hameau d'Armentières, vous pourrez découvrir le lavoir du village.