

Cette promenade à vélo emprunte les allées forestières de la magnifique hêtraie-chennaie de Hez-Froidmont. Actuellement gérée par l'ONF, ce massif forestier a des ascendances royales comme tous les massifs isariens. Les dénominations des routes et des carrefours en attestent : carrefour de la Reine, Route de Condé, Route de Bourbon... Une statue de Saint-Louis veille même sur le village de La Neuville-en-Hez : le souverain serait né dans le château de ce village paisible. Mais sur la butte point de chêne. Vous y trouverez toutefois un superbe hêtre pourpre !

numéro de circuit

187

type de randonnée



distance

35 KM

niveau et durée

moyen

03:30

balisage

Trans'Oise

altitude mini / maxi

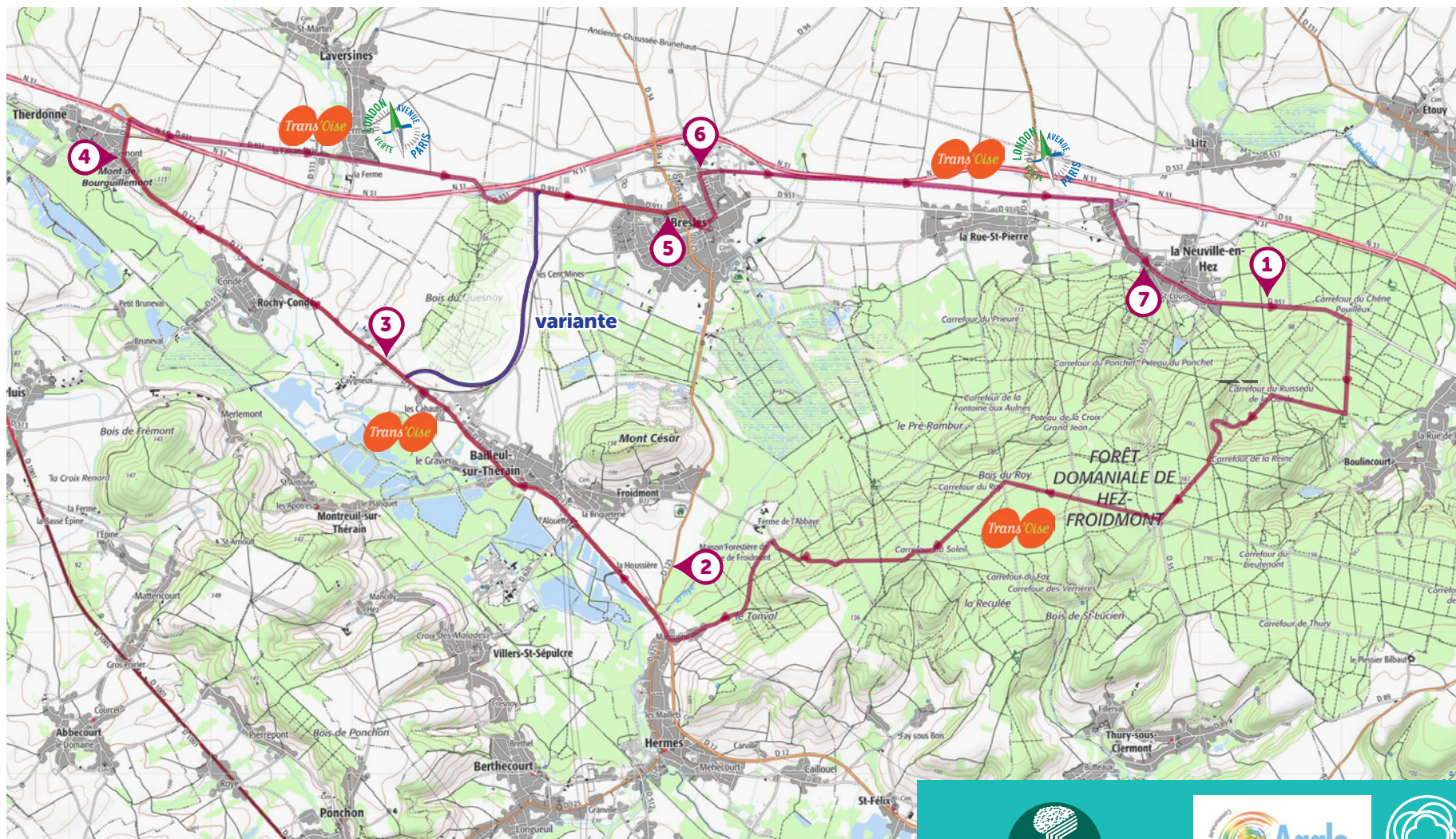
49 161

dénivelé cumulé

120

carte IGN

2312ET



Départ

Aires des Ployes entre Gicourt et la Neuville-en-Hez sur la D 931

1 De l'Aire des Ployes, suivre le panneau Trans'Oise, direction Hermes (12 km). Vous empruntez la liaison d'Etouy à Hermes et enchaînez agréablement les chemins forestiers en toute sécurité, à l'ombre des hêtres et des chênes majestueux, caractéristiques de ce massif forestier. Parmi les grandes étapes : les Carrefours de la Garde, de la Reine, du Magasin où vous pourrez facilement tirer le pique-nique du sac, l'Abbaye de Froidmont (à voir) au niveau de la Maison forestière du même nom...

2 Vous laissez la forêt derrière vous, pour rejoindre la voie verte à la sortie du village d'Hermes. Au loin, le Mont César se dresse fièrement dominant la Vallée du Thérain. Vous passez le long de la D12 entre le village de Bailleul-sur-Thérain (tous commerces) et ses étangs.

3 Après le passage de la voie-ferrée vous pouvez poursuivre en direction de Rochy-Condé, puis Therdonne en alternant les passages entre la Trans'Oise et la D 12.

Variante

Au rond-point à la sortie de Bailleul-sur-Thérain, prendre à droite en direction de Bresles sur la voie verte qui contourne le Bois du Quesnoy. Vous allez rejoindre la route départementale peu avant l'entrée de la Ville. Emprunter la voie verte et laissez-vous guider au coeur jusqu'au clocher. (cette section est recommandée pour les familles.

4 À l'entrée de Therdonne, cap sur Bresles (ancienne résidence des évêques de Beauvais). La signalétique Trans'Oise vous guide. Vous êtes également sur l'un des itinéraires européens : l'Avenue verte London <> Paris ! Une longue ligne droite s'annonce avec des paysages agricoles à perte de vue. C'est le début du plateau picard, le grenier à blé et céréales de l'Oise.

5 Arrivée dans Bresles... L'occasion de faire une halte et de découvrir la ville, ses commerces, ses restaurants, son clocher...

6 L'itinéraire se poursuit sur la voie verte en direction de La Neuville-en-Hez. Sur cette portion, vous roulez en toute quiétude sur l'ancienne voie ferrée partageant la voie avec piétons, rollers et autres randonneurs.

7 Les paysages verdissent à l'approche de la forêt. La boucle est presque bouclée, vous êtes à La Neuville-en-Hez (tous commerces, possibilité de visites d'ateliers d'artistes et artisans d'art). Arrivé à l'église, n'hésitez pas à quitter la voie verte en direction de Thury-sous-Clermont pour découvrir la statue de Saint-Louis (il serait né dans le village), le joli lavoir et les étangs.

Du stade de football, reprendre la voie verte pour rejoindre le point de départ.