

# 12 L'OISE SOISSONNAISE ET LA GRANDE GUERRE

## TRACY-LE-MONT



Niveau : **Confirmé**

33 km

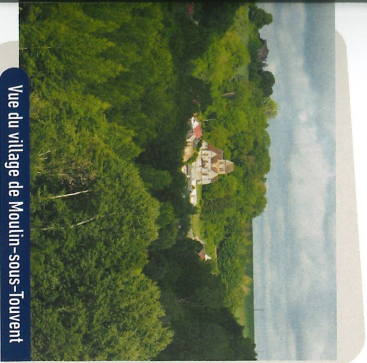
9h00

307 m

**P** Place de l'église à Tracy-le-Mont

**De Tracy-le-Mont situé à l'arrière-front français, en passant par la butte des Zouaves et les villages de Nampcel, Moulin-sous-Touvent, Autrêches et Attichy occupés par les Allemands, ce parcours de 39 km vous permet de marcher dans les pas des soldats qui ont combattu en ces lieux.**

- 1 La randonnée débute place de l'église à Tracy-le-Mont. Emprunter la rue de l'église.
- 2 Au bout de la rue de la Fontaine Saint-Brice, descendre les escaliers sur le chemin qui porte le même nom.
- 3 Tourner à gauche dans la rue de Herpert.
- 4 Prendre la première à droite, chemin de Bernaval.
- 5 Au bout du chemin, emprunter à gauche le chemin de la Hayette.
- 6 Puis, tourner à droite sur le chemin de Bimont. Continuer tout droit jusqu'à l'intersection et la silhouette de zouave.
- 7 Prendre le chemin de terre en direction de la ferme de Maison Rouge.
- 8 Une fois arrivé à la D 145, prendre à droite.
- 9 Tourner à gauche sur le chemin.
- 10 Prendre la première à droite.
- 11 Continuer sur le chemin jusqu'au Petit Cessier.
- 12 Continuer tout droit.
- 13 Prendre à droite sur l'ancienne chaussée Brunehaut.
- 14 Prendre à gauche sur le chemin de Nampcel aux Loges.
- 15 Tourner à droite, faire 100 m et s'engager à gauche pour redescendre vers le village.
- 16 Franchir le petit fossé à gauche et continuer jusqu'à la rue.
- 17 Prendre à droite puis le premier chemin à gauche, traverser la rue principale et s'engager dans la montée vers le bois.
- 18 Suivre le chemin, rester sur la sente à l'orée du bois.
- 19 À l'intersection, emprunter le chemin à droite et sortir du bois.
- 20 Continuer à monter sur la droite, rue de Hatte.
- 21 Prendre à droite sur le chemin du Champ Havel.
- 22 Tourner à droite sur le chemin du Tillolet à Nampcel.

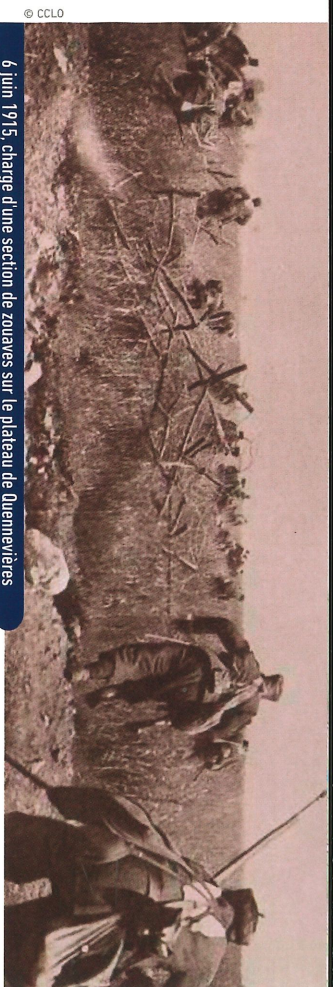


Vue du village de Moulin-sous-Touvent

© J.-P. GILSON

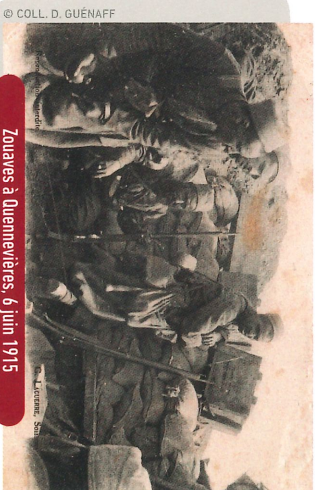
Plusieurs dizaines de milliers de soldats sont morts sur ce plateau, théâtre d'affrontements sanglants en 1914 et 1915 lors de la bataille de Quemnevères. Des vestiges hérités de la Grande Guerre, qu'ils soient allemands ou français, subsistent sur ce territoire et permettent aujourd'hui de se remémorer ce terrible conflit.

Informations sur les visites guidées de l'Abri du Kronprinz auprès de l'Office de Tourisme de Pierrefonds : 03 44 42 81 44.



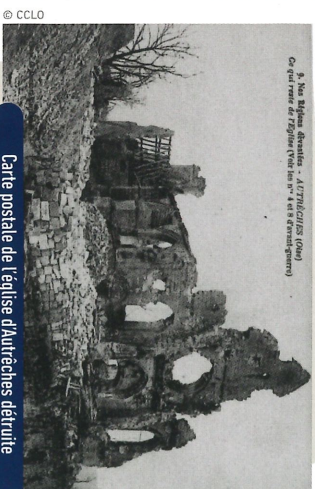
© CCLLO

6 juin 1915, charge d'une section de zouaves sur le plateau de Quemnevères



© COLL. D. GUÉNAFF

Zouaves à Quemnevères, 6 juin 1915



© CCLLO

Carte postale de l'église d'Autrêches détruite

- 23 Prendre à gauche sur le chemin de Puisieux au Tillolet.
- 24 Continuer tout droit. Rejoindre et suivre la signalétique du parcours « Sur les traces du 35<sup>e</sup> R.I. ».
- 25 Au panneau Saint-Victor, prendre la deuxième à droite, vers la plaine.
- 26 Tourner à droite sur le chemin de Saint-Pierre-lès-Bitry à Blérancourt.
- 27 Prendre à gauche, traverser la D 145 et continuer sur le chemin. Passer la borne 152.
- 28 Au bout du chemin, tourner à droite jusqu'au centre du village de Moulin-sous-Touvent.
- 29 Avancer sur la rue du général Collardet, passer l'église et la mairie, tourner à gauche puis continuer sur la voie de Moulin-sous-Touvent à Attichy.
- 30 Traverser la D 85, aller tout droit sur le chemin de Moulin-sous-Touvent à Saint-Crépin-aux-Bois. Continuer jusqu'à la D 335.
- 31 Tourner à droite sur la D 335.
- 32 Tourner à gauche sur le chemin de Bitry.
- 33 Prendre à droite sur le chemin de la Cense à L'Ecafauf.
- 34 Prendre à gauche en direction de la ferme de l'Ecafauf.
- 35 Tourner à gauche sur le chemin de Tracy-le-Mont à Blérancourt.
- 36 Tourner à gauche sur la rue du Cimetière.
- 37 Prendre à gauche le chemin des Carrières puis suivre la signalétique du parcours « Sur les traces de la Grande Guerre » pour rejoindre le point de départ.