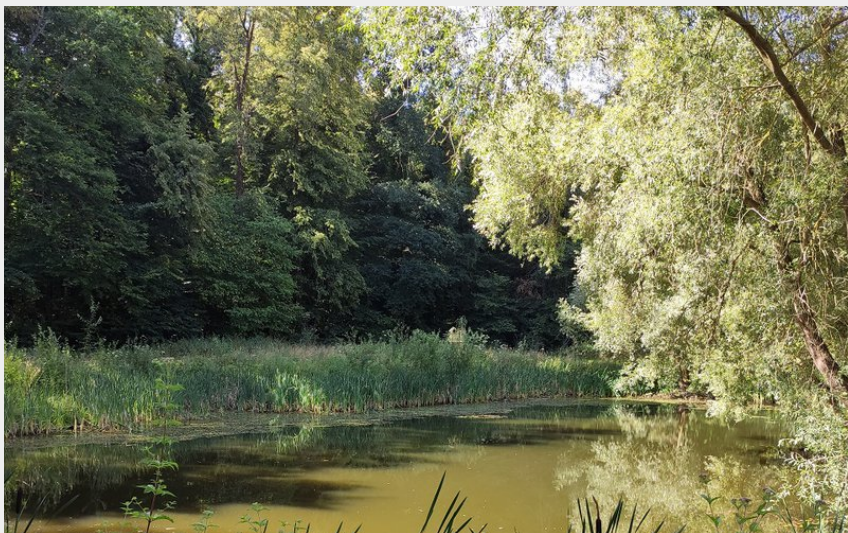
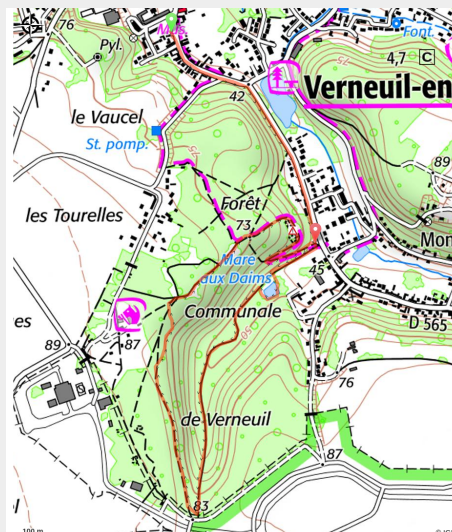


# Sentier de la Biodiversité

## VERNEUIL-EN-HALATTE



Sentier de la biodiversité (PNROPF)



*Découvrir les plantes et les insectes des bois. Avec la possibilité de faire un jeu sur l'appli "Explorama".*

### Infos pratiques

Pratique : Pédestre

Durée : 2 h

Longueur : 3.6 km

Dénivelé positif : 50 m

Difficulté : Facile

Type : Sentier du patrimoine

Thèmes : Archéologie et histoire, Faune, Flore

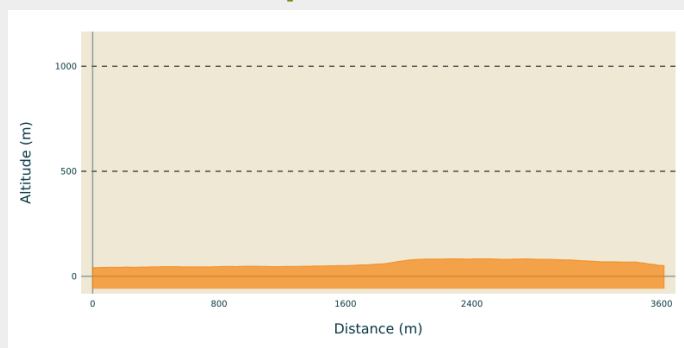
# Itinéraire

**Départ** : Parking de la mairie ou du Parc du Château, rue Pr. Wilson

**Arrivée** : Parking du Parc du Château

**Communes** : 1. VERNEUIL-EN-HALATTE

## Profil altimétrique

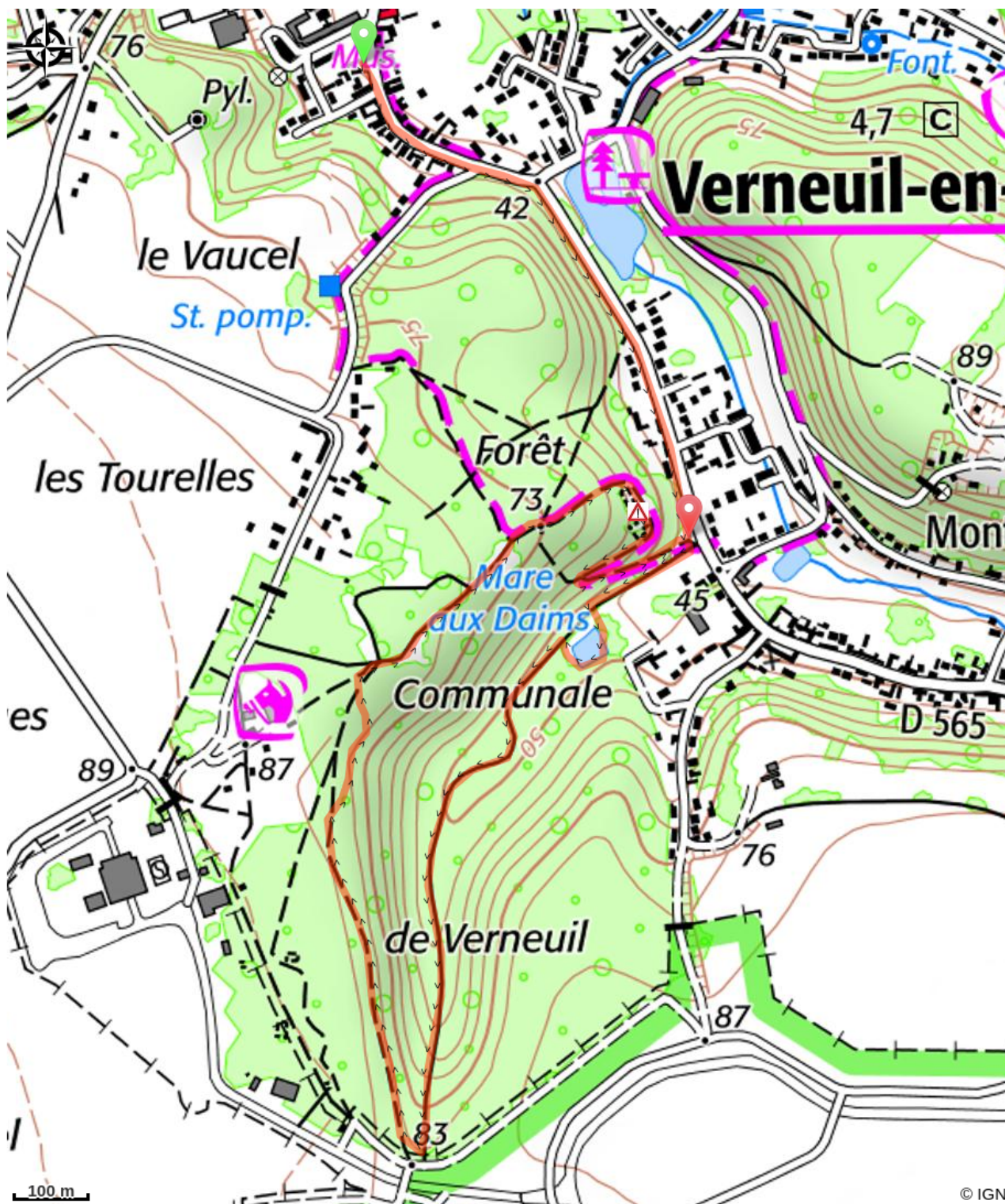


Altitude min 41 m Altitude max 83 m

Prendre, à gauche, le chemin de la mare aux daims en suivant les marques bleues et rouges. Faire le tour de la mare en partant à gauche puis continuer sur le chemin en suivant le jalonnement bleu et rouge. Monter et aller à droite. Au carrefour suivant, suivre les jalons bleus en allant à droite. Continuer sur le chemin en corniche sous les bois. Prendre à droite deux fois en suivant toujours le jalons bleus. Retrouver des jalons bleus et rouges et les suivre en descendant. Au carrefour suivant ne suivre que les jalons bleus. Puis suivre de nouveau les jalons bleus et rouges.

Passer devant les ruines du château, ⚠ ne pas y pénétrer. Continuer en corniche. Au carrefour aller à gauche pour descendre sur le chemin en lacets. Suivre les 3 jalons bleus, rouges et verts pour retourner au parking.

# Sur votre chemin...



# Toutes les infos pratiques

## Comment venir ?

Accès routier

Sortie de Verneuil-en-Halatte / entrée de Mont-la-Ville, route de Fleurines

Parking conseillé

Parking du Parc du Château, rue Pr. Wilson

## Source

Parc naturel régional Oise-Pays de France

<http://www.parc-oise-paysdefrance.fr>