

Transports à proximité

En bus

- Ligne 618-609 : Sérifontaine > Beauvais**
> 4 arrêts à Sérifontaine (Stade, Parc, sainte Marie, Mairie)
- Ligne Paris > Gisors > Serqueux > Dieppe**
> 3 arrêts à Sérifontaine (La vigne, J.Duclos, Stade)
- Ligne R38B-RF : Flavacourt > Beauvais**
> 3 arrêts à Flavacourt (école, La tremblée, Lincourt-centre), 1 arrêt à Villers sur Trie (centre)
- Ligne 38RENF2 Flavacourt > Porcheux > Villers-Saint-Barthélemy > Beauvais**
> 3 arrêts à Flavacourt (école, La tremblée, Lincourt-centre)

En train

- Ligne Paris > Gisors > Serqueux > Dieppe**
> Arrêt à Sérifontaine.
- Plus d'informations sur www.oise-mobilite.fr  Simplifiez vos déplacements

Parkings

- Villers-sur-Trie - Commune de Trie-Château**
> Parking de la salle communale et du four à pain
- Éragny-sur-Epte**
> Parking de l'église
- Sérifontaine**
> Parking du Carrefour Contact et de la Pharmacie, parking à côte de l'église et face au bar Le Rallye, parking de la gare, parking en face du Carrefour
- Flavacourt**
> Parking de la mairie (face à l'église), parking « Point propre et Mare aux Petits bus, La tremblée

En cas d'urgence

- > Police Secours **17**
- > SAMU **15**
- > Sapeurs- Pompiers **18**
- > Urgences **112**

Restaurant

- > **Le Méditerranée**
📍 32 rue Pierre Eugène Boyer 60590 Sérifontaine
☎ 03 60 17 56 71

Aire de camping-car

- Aire de camping-car communautaire du Vexin Normand**
📍 rue Pierre Durant 27140 Gisors

Loueur / Réparateur de vélos

- Beauvélo**
Locations pour lycéens et grand public. Possibilité d'intervention aux environs des 30 km de Beauvais.
📍 Vélostation, ancien Buffet de la gare SNCF 60000 Beauvais
☎ 03 60 29 55 35 ✉ contact@beauvelo.org

- Atouscycles**
Possibilité de se déplacer sur le territoire du Vexin. Réparation de tous types de vélos et vente de VTT
📍 1 bis impasse du puits 95750 Le Bellay en Vexin
☎ 06 49 45 02 84 🌐 www.atouscycles.fr

- Balad'Eure** location de vélos électriques
📍 12 rue traversière 27140 Gisors
☎ 06 26 25 94 95 / 06 81 89 86 00

- La P'tite Reine**
📍 3 rue Dauphine 27140 Gisors ☎ 06 08 02 76 59
- Décathlon Trie-Château**
📍 rue Nationale les Mazurieux, 60590 Trie-Château

Offices de Tourisme

- Office de tourisme Intercommunal du Pays de Bray**
📍 1 place de l'Abbaye 60850 Saint-Germer-de-Fly
☎ 03 44 82 62 74 / 06 82 34 52 50
✉ contact@ot-paysdebray.fr
- Office de tourisme Vexin en Pays de Nacre**
📍 51, rue Roger Salengro 60110 Méru
☎ 03 44 84 40 86
✉ contact@tourisme-vexin-nacre.fr
- Vexin Normand Tourisme**
📍 1 passage du Monarque, rue de Vienne 27140 Gisors
☎ 02 32 27 60 63

Un produit proposé par l'Agence de Développement Touristique de l'Oise en partenariat avec :



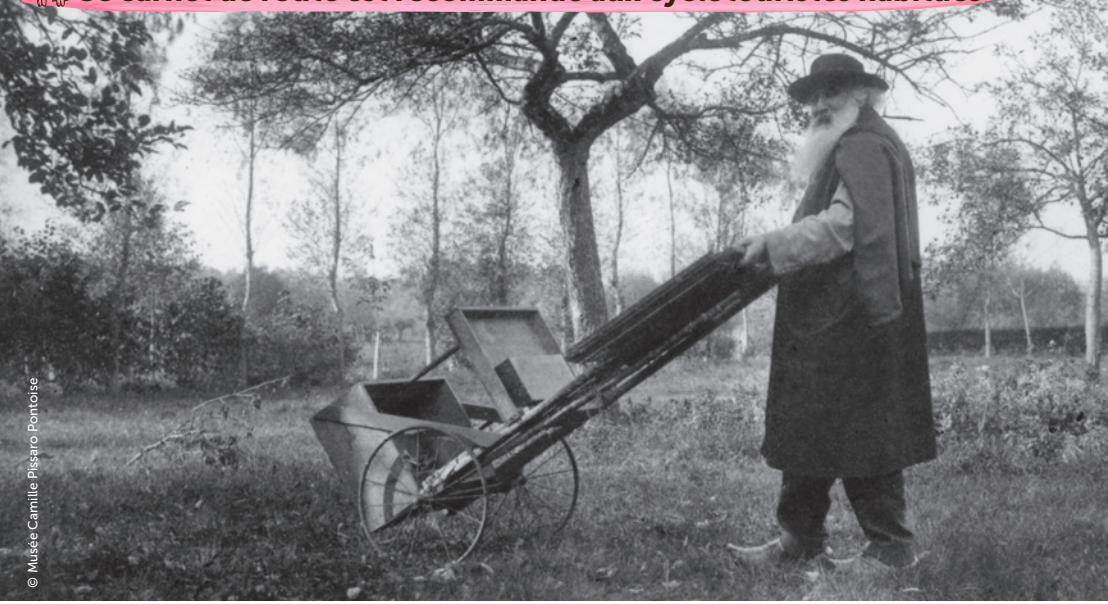
Carnets de route 12

Sur les pas de Camille Pissarro

Boucle sur l'Epte de Pissarro

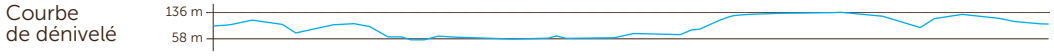
19 km
boucle

 Ce carnet de route est recommandé aux cyclotouristes habitués*



Itinéraire

Villers-sur-Trie > Éragny-sur-Epte > Bazincourt-sur-Epte > Thierceville > Sérifontaine > Flavacourt > Villers-sur-Trie



Coordonnées GPS

> 48.862725 ; 2.287592

Niveau*

difficile
VTC et Cyclo avec randonnée à pneus 1/2 ballon

* Cotation DGE Direction Générale des Entreprises

Temps de promenade

Journée complète avec les visites proposées.

☑ Référence carte IGN : 2211SB



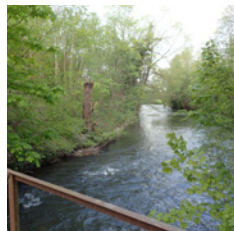
Tout en roulant, n'hésitez pas à découvrir et à vous amuser...

1 **Départ Église de Villers-sur-Trie**



1 **L'église Saint Denis de Villers-sur-Trie - Parcours d'interprétation « Flânerie Trie chatelaine »**

Très jolie église qui comprend une nef unique, un chœur à chevet plat et un haut et fin clocher en charpente et ardoises auquel on accède par une cage d'escalier extérieure à colombages. Ces éléments restituent bien l'atmosphère de ces petits sanctuaires de campagne qui paraissent comme figés dans un temps révolu. (Visible de l'extérieur uniquement).



2 **Vallée de L'Epte**

Cette boucle vous mènera sur les marches de l'Histoire... Sur l'ancienne frontière entre le royaume de France et la Normandie. Les somptueux paysages du Vexin Normand et de la vallée de l'Epte que vous pouvez admirer, furent également source d'inspiration pour de nombreux impressionnistes. Villages de charmes et paysages bucoliques sont au rendez-vous !



3 **Éragny-sur-Epte**

Camille Pissarro est un peintre impressionniste puis néo impressionniste français qui a vécu dans le petit village d'Éragny-sur-Epte. En 1889, il achète sa maison dans ce paisible hameau où il passe ses dernières années. Il s'éteint à Paris en 1903. Il y peint de nombreuses toiles, sur les pommiers en fleurs, le noyer, son jardin potager, depuis son atelier, spécialement construit au milieu de son jardin. La maison de Pissarro (propriété privée) se trouve à l'entrée d'Éragny-sur-Epte en direction de Gisors.

Venez découvrir les œuvres de Camille Pissarro au musée Camille Pissarro de Pontoise

Vous pourrez admirer ses plus belles œuvres dont certaines peintes à Éragny-sur-Epte.

📍 17 rue du Château, 95300 Pontoise ☎ 01 30 73 90 77



4 **L'église d'Éragny-sur-Epte**

Datant de la fin du XII^e et du XIII^e siècle, l'église de Saint-Martin est à découvrir. Possédant une flèche en charpente et en ardoises particulièrement aigüe, une nef unique et une chapelle seigneuriale. Cela lui donne un charme unique grâce aux mélanges d'architectures dû à ses nombreuses restaurations. (Visible de l'extérieur uniquement).

► Renseignez-vous auprès des sites et des boutiques pour les jours et horaires d'ouverture.

⚡ Petits conseils

- > Évitez d'enchaîner tous les kilomètres à la suite
- > Consultez la météo avant de partir
- > N'oubliez pas de prendre de l'eau et de la nourriture
- > Partir tôt permet de profiter au mieux de la journée et d'avoir une marge de manœuvre en cas d'imprévu
- > Le code de la route s'applique aux vélos. Veillez à respecter les panneaux routiers et rouler à droite car d'autres pratiquants peuvent arriver en face de vous.



5 **Bazincourt-sur-Epte**

Lors de votre balade, arrêtez-vous au charmant village de Bazincourt-sur-Epte. Vous découvrirez l'église Saint-Denis (Monuments Historiques depuis 1932) et en haut du village, pour les plus courageux, vous pourrez admirer le château de la Rapée avec son style champêtre et élégant (Hôtel-restaurant *** 🍷, pas de visites).



6 **Thierceville**

Niché sur le plateau du Vexin-Normand, avec une vue imprenable sur la vallée du l'Epte, lieu-dit de Bazincourt-sur-Epte, Thierceville peut faire partie de vos étapes. Vous apercevrez sur les hauteurs le château de Thierceville (Visible de l'extérieur uniquement) et son manoir.



7 **Le château Saussart**

Ancienne Kommandantur, ce château-hôtel de 1200 m² se trouve sur les bords de la rivière Epte et en lisière de forêt. Un endroit paisible et relaxant pour se détendre le temps d'un week-end. Hébergement de luxe.



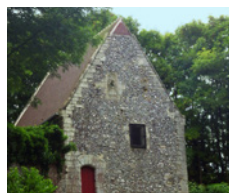
8 **Église Saint-Denis de Sérifontaine**

Charmante petite église datant du XII^e siècle située au cœur du centre-ville de Sérifontaine. L'église possède un chœur remarquable et un chevet au décor gothique flamboyant. Un petit arrêt s'impose pour visualiser ce vestige du Moyen-Âge. (Visible de l'extérieur uniquement)



9 **L'église Saint-Clair de Flavacourt**

Datant du XIV^e siècle, l'église possède un charme particulier grâce à ses édifices remaniés entre le XIV^e et le XVIII^e siècle. Mélange de style, de couleurs et de matières, cela donne un charme unique à cet édifice. Lors de la découverte de cette église, vous trouverez des panneaux d'information sur ses murs expliquant l'histoire de cette curieuse construction (Monuments historiques). (Visible de l'extérieur uniquement).



10 **La chapelle Sainte-Anne de Flavacourt**

Édifiée à la même époque que l'église Saint-Clair, cette église est entièrement en silex ce qui lui donne un côté original et unique. Cette petite chapelle fut profondément remaniée au cours des siècles. Jusqu'à la révolution française, elle fut un lieu de pèlerinage au mois de mai pour guérir les enfants mal formés. Un groupe de bénévoles de Flavacourt, en 2014 a décidé de redonner vie à celle-ci. (Visible de l'extérieur uniquement).

A **Arrivée Église de Villers-sur-Trie**

Fromagerie de la Folie Flavacourt

Aurélien et Jordan sont ravis de vous faire découvrir leur savoir-faire à travers leur élevage de chèvres et de vaches, ainsi que la fabrication de leurs fromages.

📧 lafromageriedelafolie@gmail.com

☎ 06 19 25 13 91

Villers-sur-Trie > Eragny-sur-Epte > Sérifontaine > Flavacourt > Villers-sur-Trie

- Parking
- Bus
- Gare de train
- Aire de pique-nique
- Restauration
- Bar / boissons
- Toilettes
- Hébergement
- Boulangerie
- Boucherie
- Supermarché Alimentation
- Pharmacie
- Poste
- Banque Distributeur
- Office de Tourisme
- Voie verte
- Véloroute sur voie partagée
- Route
- Chemin
- Point de vigilance
- Pente forte

- Point d'intérêt, descriptif ci-joint
- Étape du parcours, descriptif ci-joint

